

# Zwei Spezialisten verbinden ihre Produkte

## Stahlhändler erhalten durchgängige Softwarelösung

Speyer. Das Speyerer Softwareunternehmen SHComputersysteme GmbH und der Lösungsanbieter für Biegereien, das Softwarebüro SBH Datensysteme aus Hainichen, haben ihre beiden Softwareprodukte miteinander verbunden. Stahlhändler mit eigenem Biegevertrieb sollen dadurch eine vollständige Softwarelösung erhalten.

Die 1974 gegründete SHComputersysteme GmbH bietet das Branchenpaket SHCware STAHL für den Stahlhandel an. Die Software wird unter Oracle entwickelt und deckt alle Bereiche eines klassischen Stahlhändlers ab, von der Anarbeitung über den Tourenplan bis zur Zeugnisverwaltung, voll integriert mit einer eigenen Finanzbuchhaltung, Kostenrechnung und Anlagenbuchhaltung. Einen hohen praktischen Bezug erlangt die Softwarelösung durch regelmäßig stattfindende Arbeitskreise, bei denen interessierte SHCware-Anwender die Weiterentwicklung der Software maßgeblich beeinflussen können.

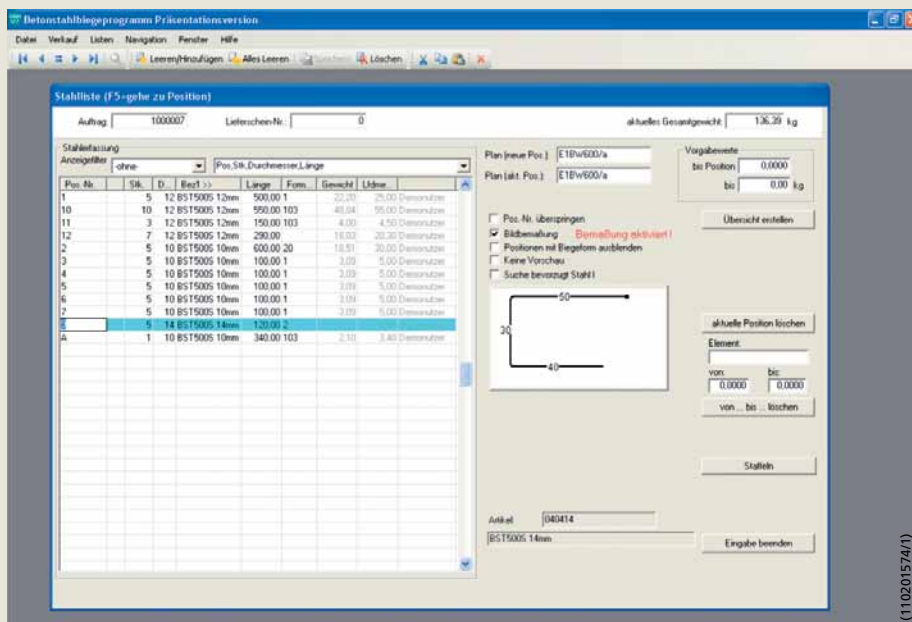
Das Software Büro Hainichen (SBH) wurde 1991 gegründet und ist seitdem auf Soft-

warelösungen für die Bearbeitung von Betonstahl spezialisiert. Die Software deckt alle Bereiche ab, die in der Arbeitsvorbereitung und Produktion von Biegebetrieben bei Stahlhändlern oder Fertigteilwerken abgearbeitet werden müssen. In der Arbeitsvorbereitung ist sowohl eine manuelle Erfassung der Stahllisten als auch das Einlesen aus Dateien nach BVBS-Standard möglich. Die Biegeformen werden maßstabsgerecht auf den Biegeetiketten dargestellt. Über Spezialmodule können Arbeitsunterlagen für die Produktion von Bewehrungskörben (Bohrpfähle), Lamellenkörben, Anschlusskörben sowie von Bewehrungsteppichen erstellt werden. In der Produktion ist es möglich eine Zuschnittsoptimierung für

Stabstahl und Betonstahlmatten durchzuführen. Nach der Erstellung eines Produktionsplanes werden die Daten online oder per »PDF 417 Barcode« an die Maschinen übertragen und entsprechend rückgemeldet.

### Schnittstellen fallen weg

Beide Lösungen setzen auf der Oracle-Datenbank auf. So gibt es keine Schnittstellen mehr, sondern beide Softwareprodukte greifen auf die jeweiligen Tabellen des anderen zu. Die ausgereifte Biegefunktionalität von SBH, wie sie bei einer Vielzahl von Unternehmen im Einsatz ist, und die komplette Warenwirtschaft mit einer großen Anzahl von praxiserprobten Softwaremodulen wird verbunden. Aufgrund der tiefen Verzahnung der Anbindung muss der Anwender nur an einer Stelle die notwendigen Stammdaten einpflegen. Damit steht Stahlhändlern mit eigenem Biegebetrieb eine durchgängige Softwarelösung zur Verfügung, von der Kontraktverwaltung, der Baustellenverfolgung, dem Verwalten von Kalkulations- und Bedarfsangeboten bis hin zur Verlegeabrechnung. (sm 110201574) ■



### Kontakt

SHComputersysteme GmbH  
 Kardinal-Wendel-Straße 23  
 67346 Speyer  
 Tel. +49 6232 663-0  
 www.shcom.de

Softwarebüro SBH Datensysteme  
 Berthelsdorfer Straße 73  
 09661 Hainichen  
 Tel. +49 37207 661-0  
 www.sbh-hainichen.de

SHCware STAHL für den Stahlhandel deckt alle Bereiche eines klassischen Stahlhändlers ab – von der Anarbeitung bis zur Zeugnisverwaltung (Foto: SHComputersysteme).